

Casos Clínicos

Osteoma Cutis, Reporte de un Caso

Taller Presentación Casos Clínicos. Sociedad de Radiología Oral y Máxilo Facial de Chile 2005.



Dr. Ricardo Urzúa Novoa

Profesor Imagenología Facultad Odontología
Universidad Finis Terrae

Abstract

A osteoma cutis case is presented, this lesion corresponds to the presence of bone tissue in the skin, the most common location is head and neck. It looks like a radiopaque mass in the x rays.

de edad ni sexo. Es más común encontrarlo en cabeza y cuello. Histológicamente se observa osteoblastos, osteocitos y osteoclastos.

Resumen

Se presenta un caso de osteoma cutis u osteoma cutáneo, lesión que corresponde a la presencia de hueso en la piel. Sólo provoca molestias locales y en algunos casos deformación en la zona comprometida. Su ubicación más frecuente es cabeza y cuello. Radiográficamente se observa una masa radiopaca, extra ósea.

Existen dos variedades de osteoma cutis:

- 1 Primario: En el que hay ausencia de lesiones pre existentes demostrables.
- 2 Secundario: Presencia de lesión pre existente. (granuloma, pilomatrixoma, nevu melanocítico, carcinoma de células basales, acné vulgaris, etc.).

Una vez realizada la extirpación de la lesión, el informe histopatológico confirma el diagnóstico radiográfico.

Presentación

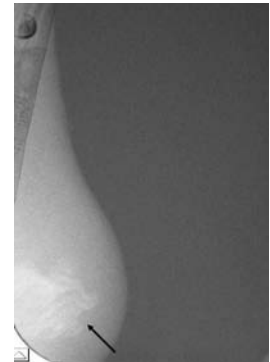
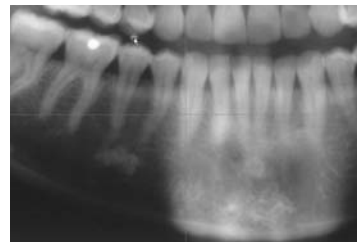
Paciente de sexo femenino, 26 años. Se practica estudio radiográfico panorámico como control rutinario, sin antecedentes clínicos relevantes.

En la radiografía panorámica se aprecia área radiopaca de forma irregular bien delimitada, la que se proyecta bajo las zonas apicales del primer y segundo premolar inferiores del lado derecho. Esta imagen es interpretada por el radiólogo como una "osteoesclerosis idiopática."

Posteriormente, el tratante envía al paciente para completar el estudio radiográfico, ya que en la zona en la que la radiografía panorámica muestra el área radiopaca, al examen clínico se palpa una dureza en la piel, indolora, no adherida a hueso ni piel. La hipótesis diagnóstica del clínico es: "quiste sebáceo en vías de calcificación."

Se complementa el estudio inicial con una radiografía oclusal estricta inferior blanda y una radiografía extraoral tangencial al cuerpo mandibular derecho, también blanda. En estas radiografías, en la zona del cuerpo mandibular derecho se aprecia una masa radiopaca extra ósea por vestibular. Radiográficamente esta imagen se interpreta como un "osteoma cutis".

El osteoma cutis u osteoma cutáneo, corresponde a la presencia de hueso en la piel, por una calcificación mesenquimática (membranosa) sin cartílago precursor o modelo de calcificación endocondral. Sólo provocan molestias locales y en algunos casos deformación en la zona comprometida. No existe predisposición racial,



Bibliografía

- *Osteoma cutis: Cutaneous ossification with oral manifestations Vincent W. Farhood, Major, USAF (DC) *, Donald L. Steed, Colonel, USAF (DC)** and Sigurds O. Krølls, Colonel, USAF (DC) Department of Oral Surgery, Wilford Hall Usaf Medical Center, Lackland Air Force Base, Texas, USA Available online 28 March 2005.*
- *Platelike primary osteoma cutis. V. Mahlera and F. Kiesewettera. a Department of Dermatology, University of Erlangen Germany. Available online 20 March 2000.*
- *Treatment of primary miliary osteoma cutis with incision, curettage, and primary closure. Jamie F. Altman MDa, Kishwer S. Nehal MDa, Klaus J. Busam MDb and Allan C. Halpern MDa. J Am Acad Dermatol 2001;44:96-9*